

STŘEŠOVICE č.p.79

TABULKA MÍSTNOSTÍ:

č.m.	účel místnosti	m2	podlaha	povrchy	poznámka
1.	KNIHOVNA	19,9	cihelná dlažba	omítka, malba	
2.	ŠATNA, KUCHYŇSKÝ KOUT	6,4	cihelná dlažba	omítka, malba	ker. obklad do 1,5m
3.	WC, UMÝVÁRNA	3,8	cihelná dlažba	omítka, malba	ker. obklad do 1,8 m
4.	PŘEDSÍŇ	2,8	cihelná dlažba	omítka, malba	
5.	VSTUPNÍ HALA	19,0	cihelná dlažba	omítka, malba	
6.	ARCHIV	4,8	cihelná dlažba	omítka, malba	
7.	KANCELÁŘ	10,8	prkna	omítka, malba	
8.	KANCELÁŘ	14,3	prkna	omítka, malba	

LEGENDA MATERIÁLŮ:

-  stávající konstrukce
-  Porotherm 44 P+D
-  Porotherm 36.5 P+D
-  Porotherm 24 P+D
-  Porotherm 11.5 P+D
-  cihla plná na MC
-  tepelná izolace (minerální vlna)
-  železobeton
-  tráva

Ověřeno odbornou výstavbou

Úřadu m. č. Praha 6

k rozhodnutí ze dne 19.3.2005

č. j. výst.: 6183/1079 SZ/04



Nešrafované venkovní plochy jsou
dlážděné kamenem a cihlou do pískového lože.

STŘEŠOVICE č.p.79

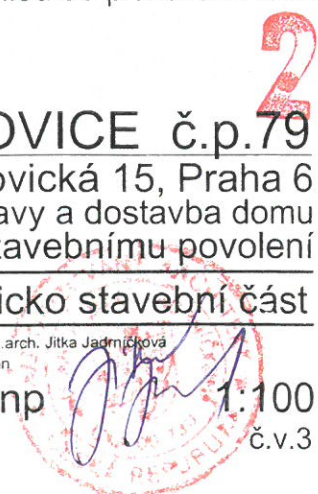
Starostřešovická 15, Praha 6
stavební úpravy a dostavba domu
projekt ke stavebnímu povolení

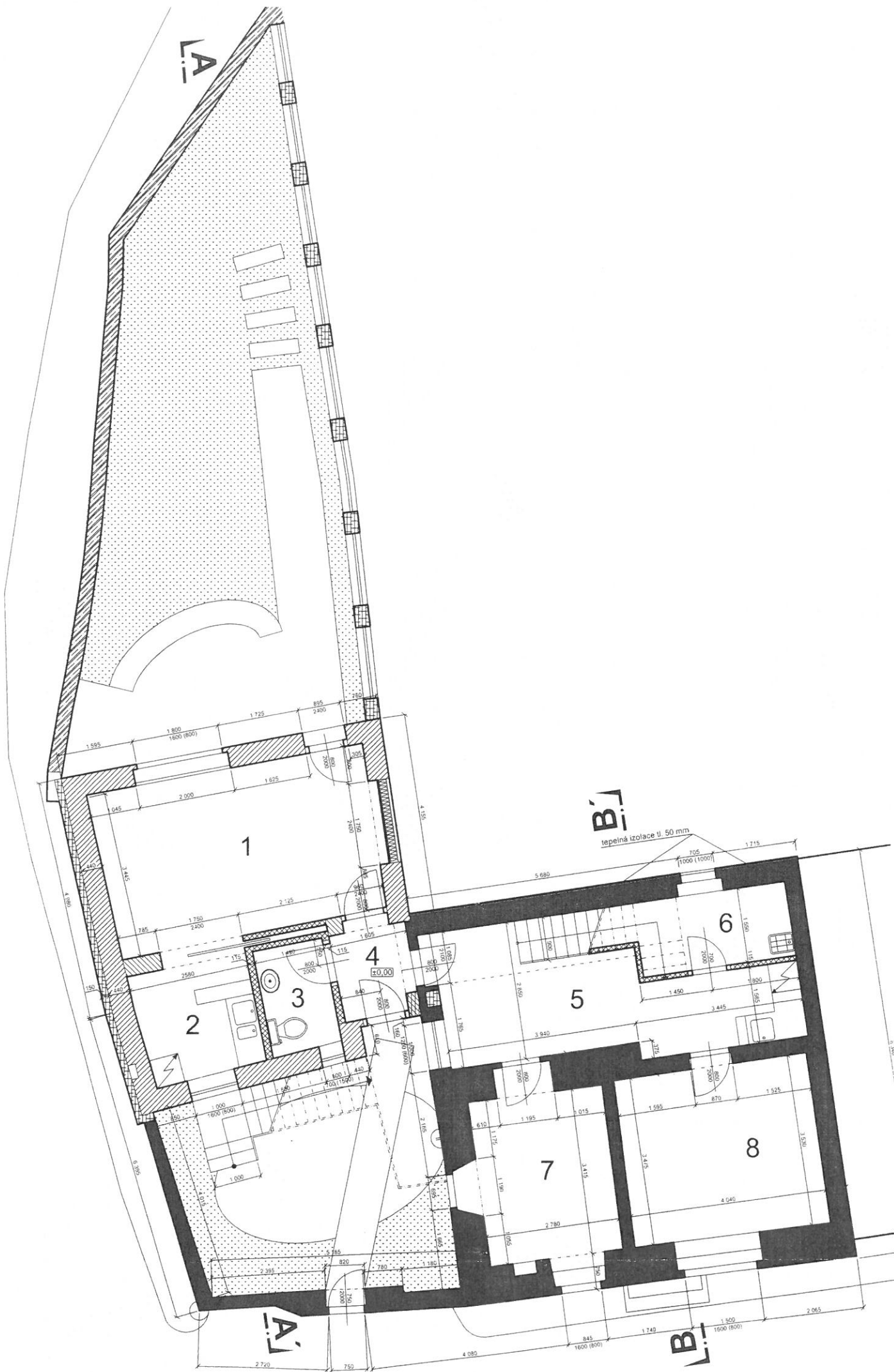
architektonicko stavební část

zodpovědný projektant : Ing.arch. Jitka Jadrníčková
spolupráce: Ing. David Urban

půdorys 1.np
únor 2004

1:100
č.v.3





STŘEŠOVICE č.p.79

TABULKA MÍSTNOSTÍ:

č.m.	účel místnosti	m2	podlaha	povrchy	poznámka
9.	POKOJ	22,7	prkna	sdk, omítka, malba	
10.	KUCHYŇSKÝ KOUT	4,6	prkna	sdk, omítka, malba	ker. obklad do 1,5m
11.	KOUPELNA, WC	3,8	cihelná dlažba	sdk, omítka, malba	ker. obklad do 1,8 m
12.	PŘEDSÍŇ	2,7	cihelná dlažba	sdk, omítka, malba	
13.	SKLAD	1,7	keramická dlažba	sdk, omítka, malba	
14.	KANCELÁŘ	41,5	prkna	sdk, omítka, malba	
15.	UMÝVÁRNA	2,5	keramická dlažba	sdk, omítka, malba	ker. obklad do 1,8 m
16.	WC	2,7	keramická dlažba	sdk, omítka, malba	ker. obklad do 1,5 m

LEGENDA MATERIÁLŮ:



Porotherm 44 P+D



Porotherm 24 P+D AKU



Porotherm 11.5 P+D



tepelná izolace (minerální vlna)



železobeton

Ověřeno odbornou výzkumy

Úřadu m. č. Praha 6

k rozhodnutí ze dne 14.3.2005

č. j. výst. 6132/04-79-12/04



2

STŘEŠOVICE č.p.79

Starostřešovická 15, Praha 6
stavební úpravy a dostavba domu
projekt ke stavebnímu povolení

architektonicko-stavební část

zodpovědný projektant: Ing. arch. Jitka Jadrníková
spolupráce: Ing. David Urban

půdorys 2.np
únor 2004

1:100
č.v.4

